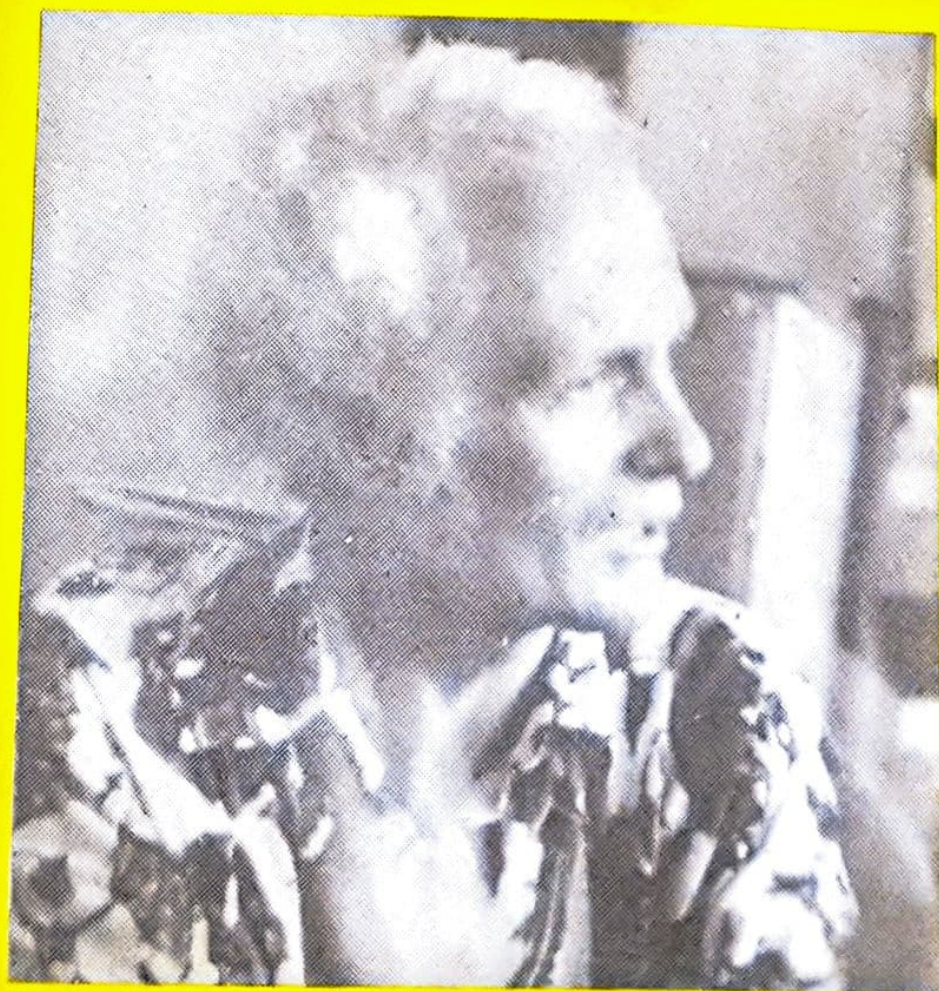


Rp. 400,-

Supriatna
SERI PENGETAHUAN LINTAS **2**

DR. FRANZ MAGNIS SUSENO

KITA DAN WAYANG



LEPPENAS

DR. FRANZ MAGNIS SUSENO

KITA DAN WAYANG

Diterbitkan oleh
Lembaga Penunjang Pembangunan Nasional
Jakarta 1982

KITA DAN WAYANG

....."Dalam wayang kita melihat bahwa setiap golongan — dewa, brahmana, satria, panakawan dan lain-lain — mempunyai norma-normanya sendiri. Lebih dari itu, masing-masing pribadi pun entah itu Bima, Kresna, Karna, resi Bisma, Destarata atau pun Sengkuni, mempunyai tugas tersendiri yang ditentukan para dewa, masing-masing memainkan peranannya entah luhur entah rendah karena justru itulah yang diperlukan untuk mempertahankan keselarasan alam dan masyarakat. Maka apa yang dipuji pada Kresna, dikecam pada Sengkuni, yang diijinkan pada Pandawa terlarang bagi Kura-wa, dan masing-masing pihak memenuhi kewajibannya dengan memainkan peranannya yang khas

Dalam kehidupan kita yang nyata, setiap orang memainkan peranannya masing-masing. Dengan bercermin pada lakon wayang kita dapat mawas diri dan bertanya: "Apakah saya seorang Sengkuni atau seorang Kresna?"